

Processus de pose

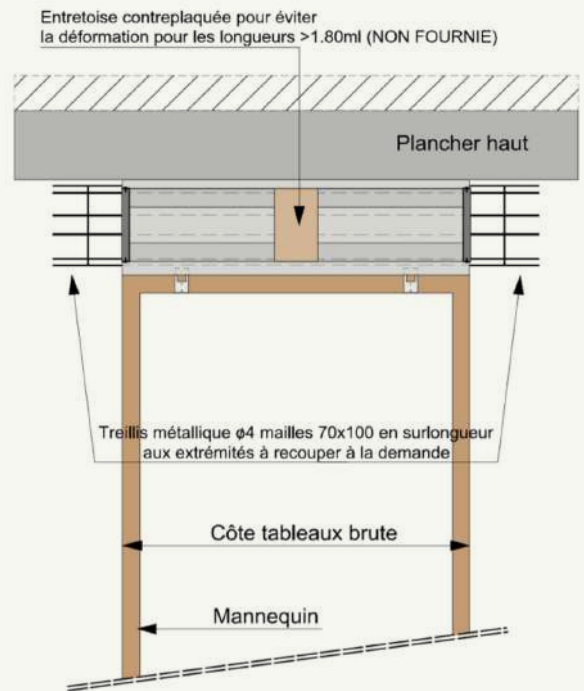
Étape 1 : Repérage de la coquille

Prendre la coquille repérée correspondante au besoin sur la palette identifiée avec le Bon de Livraison

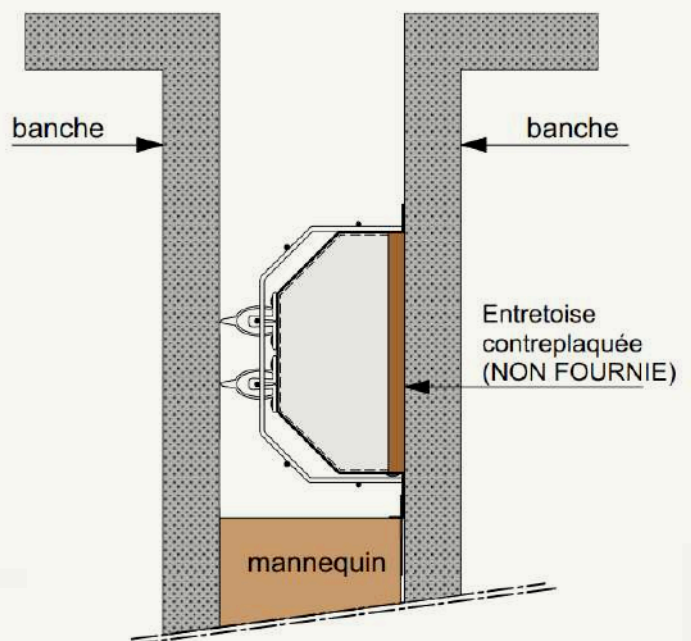
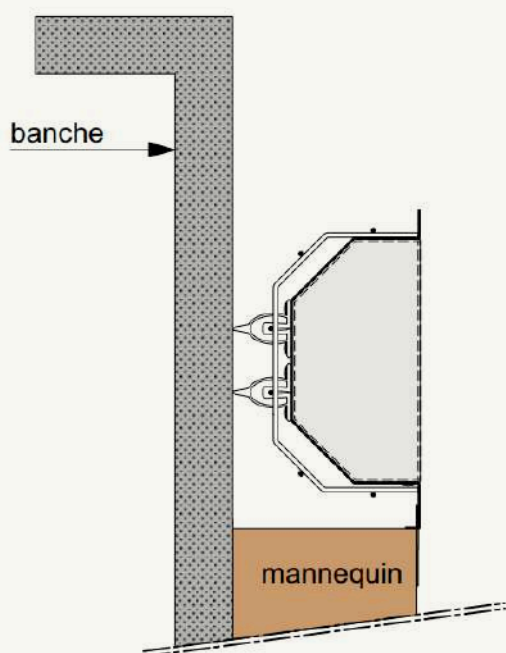


Étape 2 : Mise en place de la quille

1. Centrer la coquille au mannequin

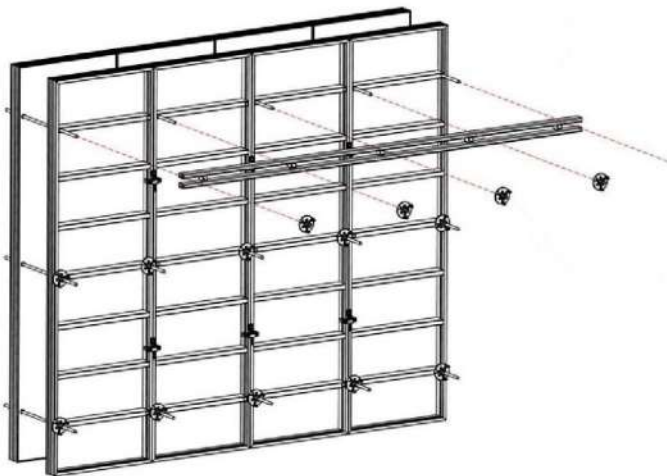


2. Fixer la coquille au mannequin



Les cales de profondeur doivent être plaquées contre les banquettes. Les pattes doivent reposer sur le mannequin.

Étape 3 : serrer les banches



Étape 4 : Coulage du béton

Attention ne pas passer l'aiguille vibrante entre la peau coffrante de la banche et la coquille métallique



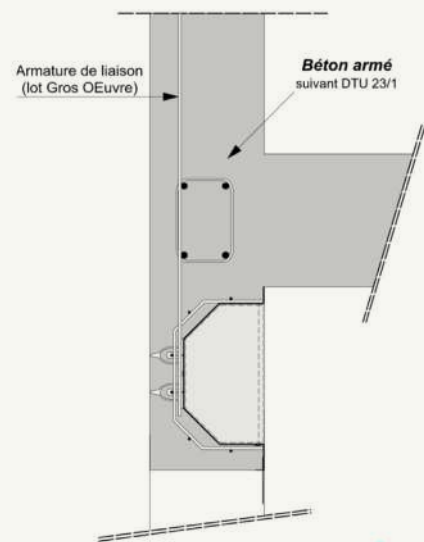
Étape 5

1. Gratter dès le décofrage le béton résiduel sur la coquille



2. Supprimer les pattes de fixation

Les mannequins étant retirés, les pattes de fixation doivent être découpées au ras du béton avant la pose de la menuiserie



Étape 6 : Raccordement des menuiseries avec la réservation métallique C12

On se réfère aux prescriptions générales de mise en oeuvre données dans le NF DTU 36.5 ainsi qu'aux «Conditions générales de mise en oeuvre en travaux neufs et sur dormants existants des menuiseries PVC faisant l'objet d'un Avis Technique»

Cahiers du CSTB 3521 de juillet 2005.

Étape 7 : Finitions

Finitions intérieures

L'isolation thermique est reportée coté intérieur dans l'épaisseur du châssis par exemple plaque de plâtre isolant collé conformément au NF DTU 25.42.

Finitions extérieures

- Enduits monocouches applicables sur support béton
- Béton laissé apparent