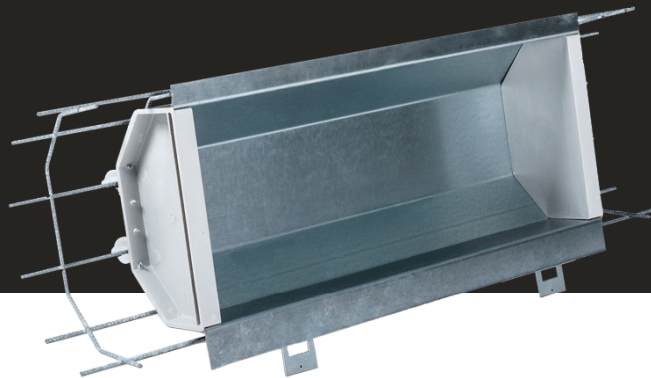


Fiche produit

Kofrisol C12



Les **+** produit

Armature galvanisée autorisant une mise en oeuvre en front de mer et sur les zones sismiques

Épaisseur voile béton 160 / 180 et 200mm

Réservation sous avis technique

LE TOP DE L'INNOVATION EN MATIÈRE DE COFFRAGE INTÉGRÉ EN BÉTON BANCHÉ ET PRÉMUR POUR VOLETS ROULANTS

Le Kofrisol C12 est un coffrage perdu réalisé en tôle galvanisée pour volets roulants. Sa cavité intérieure permet d'intégrer des blocs-baies dont le tablier du volet roulant s'enroule sur l'extérieur (améliorant l'isolation thermique de la partie haute de la menuiserie).

- Treillis soudé rigidifiant le coffrage et assurant le ferrailage au droit de l'encadrement
- Dimension à la demande
- Autorisant une mise en oeuvre en front de mer et sur les zones sismiques
- Nous consulter pour plus de personnalisations
- Isolation thermique

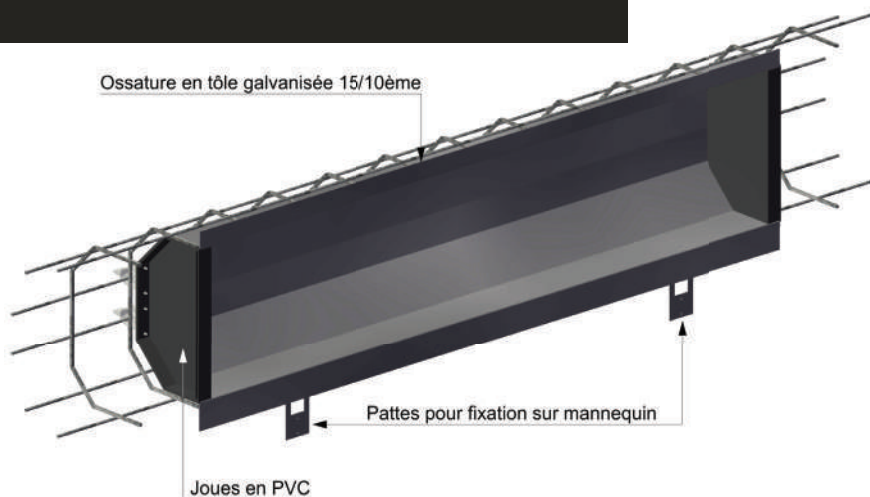
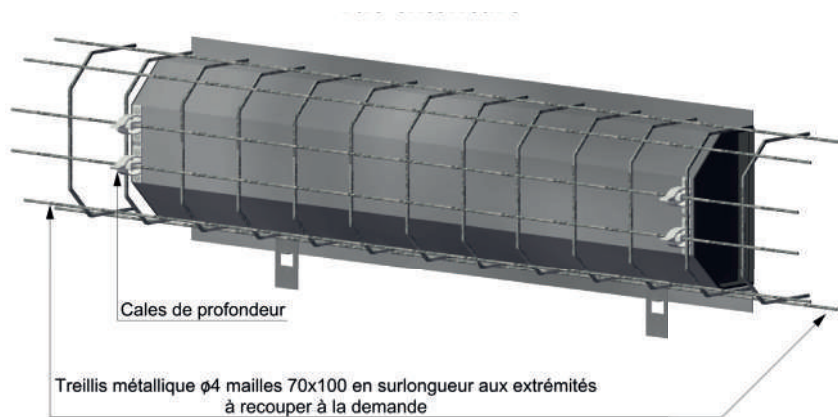
- Système validé pour tout bloc baie par tous les menuisiers.
- Facilité de mise en oeuvre.
- Variante en profondeur 11 cm pour murs de 150cm d'épaisseur (Kofrisol C11).
- Version adaptable sur demande.



Kofrisol C12

VUE EXTÉRIEURE

Réservation en C
pour mur banché
ép 160/180 et 200mm



VUE INTÉRIEURE

Composants Kofrisol C12 (mur de 150)

Figures du Dossier Technique

